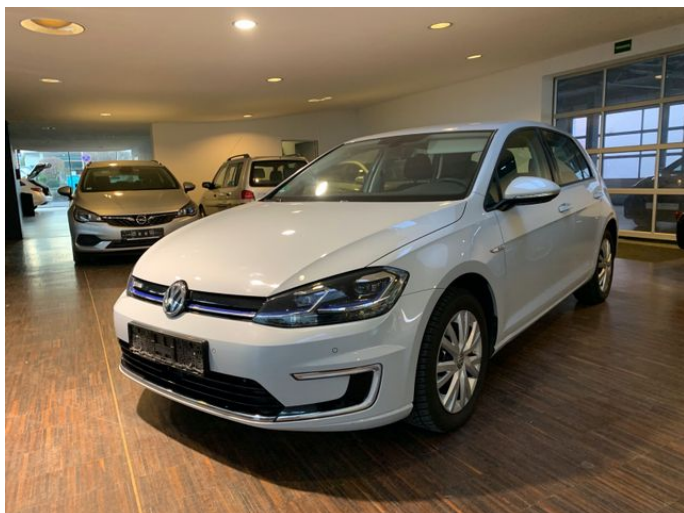


Volkswagen eGolf

7*NAVI*LED*PDC*CCS*8-FACH*1.HD

Details



Preis

18.990 €

MwSt. nicht ausweisbar

Typ	Pkw
HU	06.2024
Leistung KW	100 KW / 136 PS
Leistung PS	136
Kilometerstand	29.903 km
Kraftstoff	Elektro
Anzahl Sitze	5
Anzahl Türen	4/5
Getriebe	Automatik
Erstzulassung	06/2017
Hersteller Farbe	White Silver Metallic
Innenbereich	Stoff

Verbrauch & Umwelt

Kraftstoffverbrauch innerorts: l/100 km
Kraftstoffverbrauch außerorts: l/100 km
Kraftstoffverbrauch kombiniert: l/100 km
CO²-Emissionen kombiniert: ca.: g/km
Emissionsklasse:
Umweltplakette: 4 (Grün)

Ausstattung

- Metallic	- Leichtmetallfelgen	- Zentralverriegelung
- Elektr. Fensterheber	- Elektr. Wegfahrsperre	- Servolenkung

Kontakt

DAS Autohaus Brühl
Hermülheimer Str. 6
50321 Brühl

Tel.: 02232-13444
E-Mail: info@das-autohaus-bruehl.de

Volkswagen eGolf

7*NAVI*LED*PDC*CCS*8-FACH*1.HD

- ABS	- ESP	- Navigationssystem
- Scheckheftgepflegt	- Garantie	- Elektr. Seitenspiegel
- Bluetooth	- Bordcomputer	- CD-Spieler
- Freisprecheinrichtung	- Multifunktionslenkrad	- Isofix
- Nebelscheinwerfer	- Traktionskontrolle	- Nichtraucher-Fahrzeug
- Notbremsassistent	- Armlehne	- Beheizbare Frontscheibe
- Berganfahrassistent	- Lederlenkrad	- Lordosenstütze
- Müdigkeitswarner	- Notrufsystem	- Reifendruckkontrolle
- Soundsystem	- Sprachsteuerung	- Touchscreen
- USB	- Verkehrszeichenerkennung	- Sommerreifen
- Winterreifen	- Stahlfelgen	- Abstandswarner
- Apple CarPlay	- Android Auto	- Parksensoren vorne
- Parksensoren hinten	- 2-Zonen-Klimaautomatik	- Radio DAB
- LED-Tagfahrlicht	- LED-Scheinwerfer	- Kurvenlicht

Fahrzeugbeschreibung

Ihr Ansprechpartner für dieses Fahrzeug:

Michael Mund Tel.: 02232-44777 Mobil:0177-7000339

Gerne nehmen wir auch Ihr Fahrzeug in Zahlung !

1. Hand, lückenloses VW-Scheckheft !

Original VW-WINTER(STAHL)- + SOMMER-RÄDER(LM) !!

VW eGolf, White Silver Metallic, Stoff anthrazit, Dekoreinlagen New Brushed Dark Metal, 29.903km, 1-Stufen Automatik.

- LED-Scheinwerfer
- Audio-Navigationssystem Discover Pro
- Touchscreen
- CD/DVD, MP3
- Festplattenspeicher
- Bluetooth- und USB Schnittstellen

Kontakt

DAS Autohaus Brühl
Hermülheimer Str. 6
50321 Brühl

Tel.: 02232-13444
E-Mail: info@das-autohaus-bruehl.de

Volkswagen eGolf

7*NAVI*LED*PDC*CCS*8-FACH*1.HD

- Multifunktionsanzeige Premium (Farbdisplay)
- Ladekabel für Schnellladevorrichtung (CCS-Ladedose)
- Schnellladevorrichtung (CCS-Ladedose)
- Ladekabel mit Schukostecker
- Spiegel-Paket
- Stoßfänger Sport-Design
- Einparkhilfe vorne + hinten
- Abbiegelicht
- Airbag Beifahrerseite abschaltbar
- Antriebs-Schlupfregelung (ASR)
- Auto-Hold-Funktion
- Außenspiegel elektr. verstell- und heizbar
- Außenspiegel mit autom. Absenkfunktion
- Bremsassistent
- Chrom-Paket
- Dachspoiler
- Doppeltonhorn
- Anhänger-Stabilisierungs-Programm
- Fahrprofilauswahl
- Müdigkeitserkennungs-Sensor
- Umfeldbeobachtungssystem (Front assist) mit City-Notbremsfunktion
- Handschuhfach mit Kühlfunktion
- Heckleuchten LED
- Isofix-Aufnahmen für Kindersitz an Rücksitz
- Knieairbag Fahrerseite
- Kopf-Airbag-System vorn und hinten inkl. Seitenairbag vorn
- Lendenwirbelstütze Sitz vorn links + rechts
- Leseleuchten vorn und hinten LED
- Modellpflege
- Nichtraucher-Paket
- Notrufsystem
- Parkbremse elektrisch
- Reifenkontroll-Anzeige
- Rücksitzlehne geteilt
- Servolenkung elektro-mechanisch und geschwindigkeitsabhängig

Wir bemühen uns alle Angaben zum Fahrzeug so sorgfältig und richtig wie möglich zu machen. Die Fahrzeugbeschreibung dient lediglich der allgemeinen Identifizierung des Fahrzeuges und stellt keine Gewährleistung im kaufrechtlichen Sinne dar. Die Angaben erheben nicht den Anspruch auf Vollständigkeit. Die gemachten Angaben/ Beschreibungen und Bilder sind unverbindlich und dienen nicht als zugesicherte Eigenschaften. Der Verkäufer übernimmt keine Haftung/ Gewährleistung für Tipp- und Datenübermittlungsfehler. Ausstattungen sind ggfs.

Kontakt

DAS Autohaus Brühl
Hermülheimer Str. 6
50321 Brühl

Tel.: 02232-13444
E-Mail: info@das-autohaus-bruehl.de

Volkswagen eGolf

7*NAVI*LED*PDC*CCS*8-FACH*1.HD

gesondert zu prüfen. Weitere Informationen zum offiziellen Kraftstoffverbrauch und zu den offiziellen spezifischen CO₂-Emissionen und gegebenenfalls zum Stromverbrauch neuer Pkw können dem 'Leitfaden über den offiziellen Kraftstoffverbrauch, die offiziellen spezifischen CO₂-Emissionen und den offiziellen Stromverbrauch neuer Pkw' entnommen werden, der an allen Verkaufsstellen und bei der 'Deutschen Automobil Treuhand GmbH' unentgeltlich erhältlich ist unter www.dat.de

Kontakt

DAS Autohaus Brühl
Hermülheimer Str. 6
50321 Brühl

Tel.: 02232-13444
E-Mail: info@das-autohaus-bruehl.de